

# irrifrance

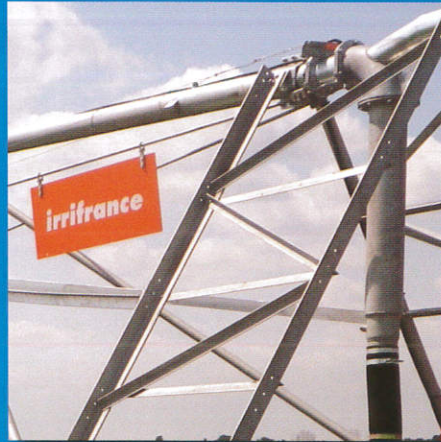
الحل الأمثل

ISO 9001:2015

BUREAU VERITAS  
Certification



كتالوك المنتج لعام



[www.irrifrance.com](http://www.irrifrance.com)





الماء مصدر الحياة على كوكبنا، وضمان وجود الجنس البشري لذا فهو مادة حيوية. ففي القرن التاسع عشر كانت المادة الخام ذات الأهمية الاستراتيجية هي الفحم، وفي القرن العشرين كان النفط، أما في القرن الواحد والعشرين فهو بالتأكيد الماء. فالماء سيكون العامل الذي يحدّد التطور المستدام.

ومن الجدير ذكره أن مصادر المياه المتوفرة لكل شخص غير موزعة بانتظام في جميع أنحاء العالم. من هنا، أصبحت الأبحاث التي تتناول المياه واستخدامها وإدارتها على نحو ملائم ضرورة حتمية في العديد من الدول.

وبعض هذه الدول هي دول كبرى من حيث الإنتاج الزراعي.

و يمكن لأساليب الريّ الحديث أن توفر نحو 45% من استهلاك المياه مقارنةً بأساليب الريّ التقليدي. أيضاً في العديد من البلاد ذات مصادر المياه المحدودة من المتوقع أن يتزايد النمو السكاني. من هنا، بات تطوير أساليب الريّ أمراً حيوياً.

ترغب Irrifrance في المساهمة في تطوير الريّ في العالم، مستخدمةً التقنيات الحديثة التي ابتكرتها الشركة وخبرتها في تطوير وتصنيع تجهيزات الريّ المتطورة.

تأسست Irrifrance في عام 1967، وقامت في عام 1970 باختراع ملفاف خراطيم الريّ، ما قدّم حلاً ساهم بشكل كبير في تطوير الريّ الزراعي. و اليوم هناك أكثر من 100 000 أجهزة ملفاف الخراطيم من ماركة Irrifrance يتم استخدامها في أكثر من 80 بلداً في العالم.

بهذا الرقم، أصبحت Irrifrance أكبر منتج لأجهزة الملفاف في العالم. وتقوم Irrifrance بتطوير وتصنيع وتركيب أنظمة للري ذات جودة عالية وتقديم التدريب الفني الشامل لشركائها كخدمات بعد البيع. وبفضلكم أيها المزارعون، أصبحت Irrifrance واحدة من أكبر المصنّعين وهي الآن قطب عالمي من حيث تنفيذ أساليب الريّ الحديث: ما كان يُعرف سابقاً بالري بالتنقيط، وحالياً بنظامي® Micro & Macro DRIPLI ، أنابيب طولية ثابتة، أنظمة الريّ المحوري والجبهوي ...

إننا فخورون بإنجازاتنا، وسنواصل تقدّمنا هذا بأن نساهم على نحو فعال في جعل المستقبل أفضل.

الدكتور عثمان عائدي

رئيس مجلس إدارة

شركة Irrifrance





# IRRIFRANCE

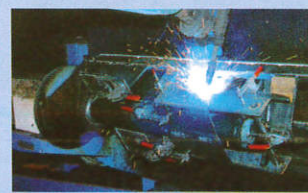


## شركة فرنسية ذات شهرة عالمية

- تنتج سلسلة شاملة من المنتجات : أجهزة ملافاف، أنظمة ري محوري وجبهوي، أنابيب طويلة ثابتة، ري موضعي (بنظامي Micro و DRIPLI® و Macro) لتلبية احتياجات الري لأنواع مختلفة من الأراضي، ومحاصيل وخضروات وأشجار متنوعة... وفي كافة المواقع الجغرافية.
- قامت بتطويرها في مكتبها الخاص بالتصميم.
- صاحبة تكنولوجيا مبتكرة وعصرية : أنظمة Irridoseur, Irricontrol، وأجهزة المسار والتحكم الآليين، أنظمة التحكم عن بعد بواسطة الهاتف الخليوي أو الانترنت.
- تمتلك مصادر إنتاج مؤتمتة : القطع بالليزر، اللحام بواسطة الرجل الآلي (الروبوت)، التشكيل بالسحب لأنابيب البولي إيثيلين من الراتنج الخام...إلخ.
- ذات إنتاج متكامل حتى أنابيب البولي إيثيلين.
- تتمتع جودة منتجاتها بشهرة عالمية : الهندسة البشرية، المتانة...
- موقع مثالي مؤهل للقيام بالتطوير على نطاق عالمي.

## مهمتنا

- لكل مشروع من مشاريع الري هناك حلٌ تقني فريد. إن خبرة Irrifrance وسلسلتها المتكاملة من المنتجات ذات التقنيات المختلفة تجعلان من الشركة الشريك الأفضل في قطاع الري.
- تهدف Irrifrance إلى دعم تطور القطاع الزراعي من خلال تقديم الحلول المثلى للري من خلال :
- سلسلة كاملة من الحلول في مجال الري كلها حلول عصرية.
  - خبرة حقيقية في مجال الدراسات والمشاريح.
  - إمكانات القيام بالأبحاث والابتكارات، وتقديم عروض حسب الطلب.
  - إنتاج متكامل.
  - خدمة الزبائن : الدعم، التدريب (قسم مُجاز)، برامج ذات طابع شخصي.
  - شبكة من الخبرات : موردين، موزعين، عمال التركيب...إلخ.





# الوحدة المركزية للجهاز المحوري

## الوحدة المركزية



إن الوحدة المركزية لنظام Irrifrance للري المحوري هو جهاز متين جداً. وحيث أنه راسخ على قاعدة اسمنتية، فقد تم تصميم الجهاز ليدعم الري المحوري ضمن نطاق واسع من التفاوت الطبوغرافي ودوران الجهاز.

## تجهيزات الوحدة المركزية VXP

قطر الجهاز المحوري	قطر انبوب التغذية	اللوحة الكهربائية
Ø 127	UC Ø 5"	Panel L
Ø 141	UC Ø 6"	Panel L
Ø 168	UC Ø 8"	Panel S
Ø 193	UC Ø 10"	Panel S
Ø 245	UC Ø 10"	Panel S

## وحدة التجميع

إن وحدة التجميع المقاومة للماء تتموضع على قمة الوحدة المركزية لذا فصيانتها سهلة. وتمكن وحدة التجميع بفضل مساراتها الـ 12 من الوصل التام ما بين لوحة التحكم الأصلية والأذرع المتحركة.

## لوحة التحكم الرئيسية

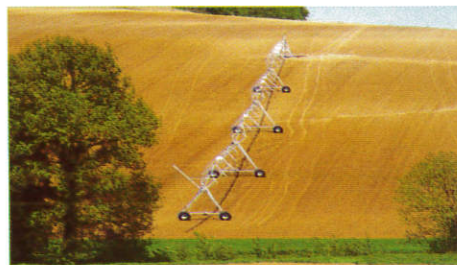
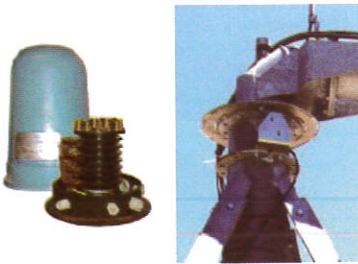
مقاومة للماء ومزودة ببابين، ويتمثل دورها في حماية جميع الأجزاء الكهربائية، وهي مصنوعة وفق معايير الأمان الأوروبية. تم اختيار أجزائها بما يضمن مستوى عالياً من الموثوقية. إن مخطط الأسلاك واضح وكل سلك مشار إليه بعلامة في طرفه. وتسمح إعدادات السرعة المتفاوتة للمشغل أن يختار ويضبط بشكل مسبق ومريح برنامج الري الدقيق المناسب. تشمل لوحة التحكم الرئيسية لإrrifrance تسهيلات لتشغيل مضخات القياس أثناء حقن المواد الكيميائية (السماد والمبيدات الحشرية).

## مدفع الرش الطرقي ونظام التوجيه المعلق

يتمكن نظام التحكم بالمياه من تشغيل وإيقاف الري في المرشات المعلقة و/أو مدافع الرش الطرفية.

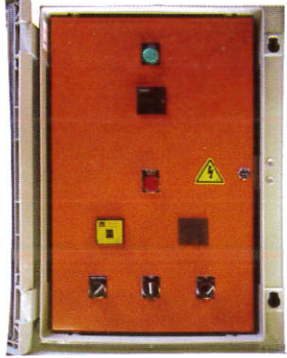
## الصمام الأوتوماتيكي الحابس للمياه

وهو نظام هيدروليكي لإيقاف المياه ببطء عند قرب انتهاء مدة الري لتفادي ظاهرة المطرقة المائية، أو يمكن اعتباره نظام أمان للإغلاق الأوتوماتيكي يتطابق مع كافة المشغلات الأوتوماتيكية. يتوفر بأقطار 3، 4، 5 أو 6 انش.



# الإدارة الالكترونية لأجهزة الري المحوري

## لوحات التحكم



### اللوحة الالكترونية من نوع L

إن لوحة التحكم الالكترونية هذه متوافقة مع جميع أنظمة Irrifrance المحورية. وهي ذات تصميم انسيابي، الأمر الذي يساعد في التقليل من مكوناته الداخلية.

تسمح هذه اللوحة بما يلي :

- ضبط جرعات مختلفة من المياه سواء للاستخدام التقدمي أو التراجعي.
- برمجة المدة الزمنية للبدء.
- برمجة المدة الزمنية سواء للاستخدام التقدمي أو التراجعي.
- تعداد عدد ساعات التشغيل وفترة تطبيق الري.



### لوحة التحكم PIVOCONTROL

نظام عام للتوجيه والتحكم

تسمح PIVOCONTROL ببرمجة الري المطبق، سواء من حيث النسبة المئوية أو مدة الري :

- ري مركزي لعدد يصل إلى 20 قطاعاً، مع استخدام تطبيقات مختلفة.
- إدارة للدورات الأحادية والمتعددة.
- إدارة التشغيل المؤجل.
- إدارة عن طريق الاتصال GSM أو عن بعد IMS (اختياري).
- مؤقّت تأخير لعكس العملية.
- عرض لأوقات الوصول إلى كل قطاع.



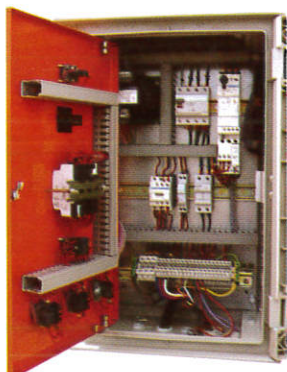
### لوحة التحكم PIVODOSEUR

نظام عام للتوجيه والتحكم بحسب القطاع

إضافة إلى أداء ال PIVOCONTROL ، تعطي ال PIVODOSEUR بيانات زاوية من خلال جهاز

ترميز "مطلق" تم تجميعه في غرفة تجميع مكونة من 14 مسار، قابل لإدارة حتى 5 خيارات.

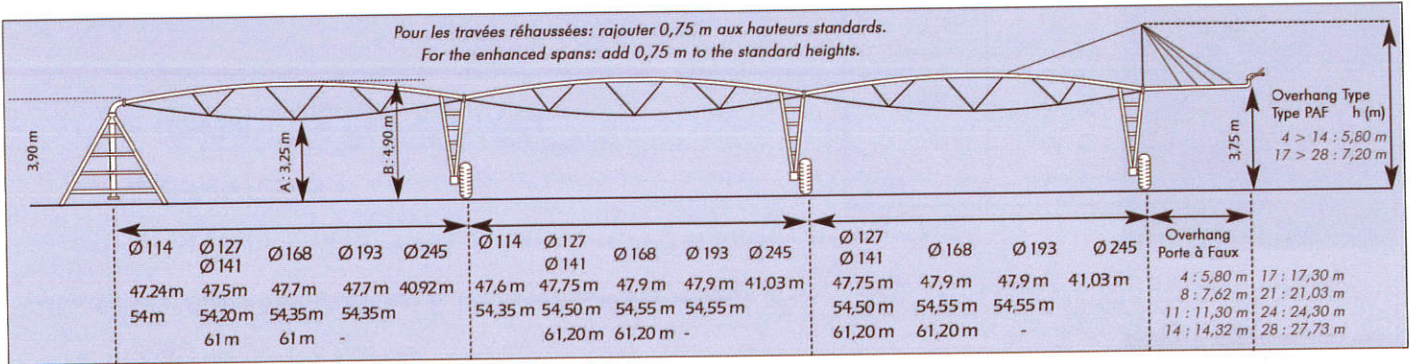
بواسطة هذا المرّمز يتم تحديد وضع الأذرع بدقة عالية تصل إلى 0.1 .



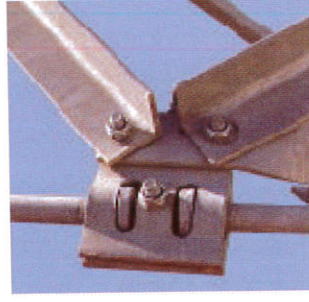
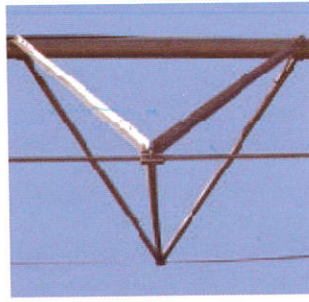


# الري المحوري

## VXP هياكل



اختارت Irrifrance هذا التصميم لمتانته. إن بنية الهيكل على شكل زاوية V يسمح بتوزيع عادل للمياه على طول الذراع. إن كافة أجزاء الجهاز كالأنابيب والزوايا ومثبتات الأطر وعوارض القاعدة جميعها مغلقة على الساخن. كما يضمن التصميم الجديد لقضبان الدعم ذات النهايات المطروقة سهولة تركيب الجهاز ومتانته الكبيرة.



طقم معدات للحماية من سرقة الكابلات الكهربائية





# تجهيزات نظام الري المحوري

## تجهيزات هياكل VXP



### أبراج VXP

لقد تم تصميم الهياكل ذات الأطر على شكل V بدقة لكي تدعم أجنحة بأطوال 48 و 55 و 61 م بالأقطار القياسية 127، 141، 168، أو 193 ملم.

#### الوصلات

يتم استخدام وصلة كردان للربط ما بين جناحين. وحيث أنها كبيرة الحجم فهي تتمكن من استيعاب عدم انتظام سطح الأرض. كما أن الفراغ المخصص لاحتضان الجوان بين وصلة من نصفي الألمنيوم يضمن مجرى متكامل لتدفق المياه وسهولة فائقة في فك الجوان. إن إمكانية استبدال الجوان دون فصل الهيكل يؤدي إلى سهولة الصيانة.

#### علبة الكهرباء في الأبراج

قضيبة وصل ذو مفاصل مصنوع من الستانلس ستيل ومزود بكاميرا وبمفتاح أمان يضمن تراسفاً تاماً وحماية حرارية ومغناطيسية وضبطاً للمحركات الكهربائية بما يتطابق مع قوانين السلامة الأوروبية.

#### محاو نقل الحركة

لكونها محمية جيداً فقد تم تصميم هذه المحاور عمداً بحيث تؤمن أفضل ربط ما بين محرك التروس وعلبة تروس الدواليب. إن مرونتها قادرة على امتصاص الصدمات عند بدء التشغيل ونتيجة لذلك يتضاعف عمر علبة تروس الدواليب.

#### الوحدة المركزية لمحرك التروس ذات غطاء معالج لمقاومة التآكل

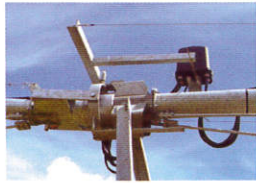
النسبة 1/40 - قوة المحرك 3/4 حصان - 0,55 كيلواط : إن فعالية التشغيل العالية تقلل من متطلبات الجهاز من الطاقة.

#### علب تروس الدواليب UMC 740

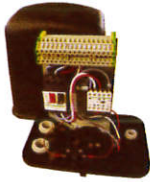
ترس حلزوني متين، له محور كبير الحجم 2 1/4 انش وذو مدحرجات. الترس الأكبر مصنوع من الصلب المتين لضمان عمر أطول، ترس حلزوني مقوى مقاوم للجهد.

#### الدواليب

ذات أطر مغلطنة ودرع للصمام يناسب قياس 12.4x11x24 أو 14.9x 13 x 24 وخيارية بالنسبة للدواليب 16.9x 24 و 11.2x 38 أو قياسات أخرى حسب الطلب.



وصلات



علبة الكهرباء



محرك مع علبة تروس



محرك مع علبة تروس



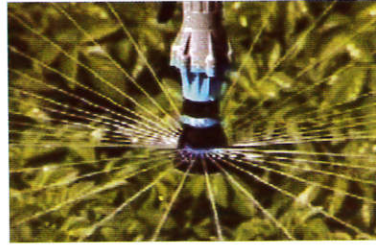
وصلات



دولاب



# مجموعة فوهات الرش



في هذه المنطقة الهامة جداً اخترت Irrifrance أربعة أنواع من مجموعات فوهات الرش هي : المرشات قرب مستوى الأرض، البخاخات، المرشات الدوارة، والمرشات العاملة بالصدمة. على أية حال، تقوم Irrifrance، وبلاستعانة ببرامج الكمبيوتر ذات العلاقة، بتحديث خياراتها لأجهزتها بغية الحصول على حد أقصى من الفعالية في كافة الظروف الزراعية والمائية.



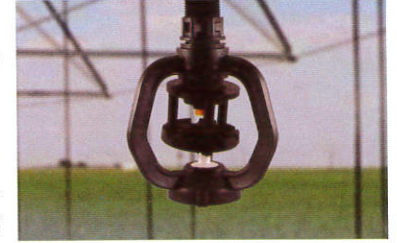
## البخاخات

وهي تنتج قطرات صغيرة جداً من الماء وتقلل من الهطول السريع.

## فوهات LEPA

( تطبيق دقيق بطاقة منخفضة )

تضمن هذه الفوهات تطبيقاً مباشراً للمياه على الجذع الرئيسي للمحصول، مما يقلل من الهدر بفعل التبخر.



## المرشات الدوارة وال I-Wob

وتعتبر أفضل تزاوج بين البخاخات والمرشات العاملة بالصدمة ذات الذراع المتأرجح. وهي تتمتع بأداء هيدروليكي عالٍ وموثوقية كبيرة. يمكن أن يتم تركيب المرشات الدوارة على الانبوب الرئيسي مباشرة أو على مواسير نازلة تكون قريبة من المحصول.

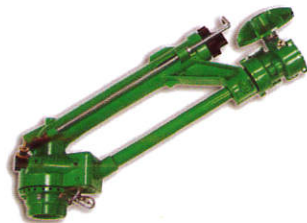


## مدافع الرش الطرفية

وتسمح بزيادة طول نصف قطر القطاع المروي وذلك باستخدام مدافع رش في نهاية الجهاز المحوري أو الجهاز الجبهوي. وهناك مضخات مساعدة لمرشات الدفع متاحة بشكل اختياري.

## المرشات العاملة بالصدمة

ويضمن اتساع مجال تعرض التربة بها للبلل انخفاض نسبة التطبيق السريع للمياه (IAR). تُستخدم على أنواع التربة ذات النفوذية القليلة.





# irrifrance

## الحل الأمثل

مجموعة Irrifrance - أنظمة ري - 34230 بولان - فرنسا

البريد الإلكتروني : [irrifrance@irrifrance.com](mailto:irrifrance@irrifrance.com)

هاتف : +33 (0) 4 67 25 79 79 - فاكس : +33 (0) 4 67 25 10 35



[www.irrifrance.com](http://www.irrifrance.com)

